

产品介绍

Proteintech生产的H&E染色试剂盒（Hematoxylin and Eosin）适用于组织切片和组织细胞的H&E染色。染色后，细胞核呈蓝色，细胞质和细胞外基质呈红色。本产品经过改良处理，不含汞，甲醇等有毒试剂，染色效果好，核质对比清晰，使用简便，操作时间短。
本产品为工作液，可直接使用。

产品成分

组分		规格	
苏木素	10 mL	125 mL	500 mL
伊红	10 mL	125 mL	500 mL
返蓝液	10 mL	125 mL	500 mL

包装规格

10mL/125mL/500mL

保存条件

室温保存，至少一年有效。

使用方法

- 1) 切片脱蜡至水后，将苏木素染液滴加在标本上，染色 1-2 分钟后，用蒸馏水将其从标本上冲洗干净（若苏木素着色过深，建议可采用1%盐酸酒精溶液短时泡洗去除多余晕染），然后将返蓝液滴加在标本上，浸染2分钟，待标本颜色变蓝后，用蒸馏水快速洗涤3次。

2) 将伊红染液滴加在标本上，染色2-5分钟后，用蒸馏水将其从标本上冲洗干净。

3) 梯度酒精脱水，于干燥箱中烘干或于二甲苯中透明，封片，观察。
2. 冰冻切片

1) 蒸馏水洗涤 2 分钟后，将苏木素染液滴加在标本上，染色 1-2 分钟后，用蒸馏水将其从标本上冲洗干净（若苏木素着色过深，建议可采用1%盐酸酒精溶液短时泡洗去除多余晕染），然后将返蓝液滴加在标本上，浸染2分钟，待标本颜色变蓝后，用蒸馏水快速洗涤3次。

2) 将伊红染液滴加在标本上，染色2-5分钟后，用蒸馏水将其从标本上冲洗干净。

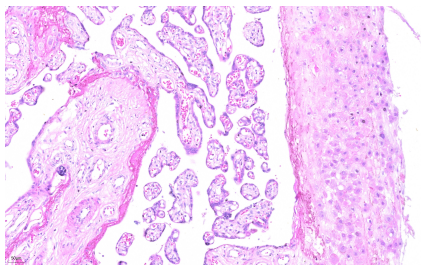
3) 梯度酒精脱水，于干燥箱中烘干或于二甲苯中透明，封片，观察。

注意

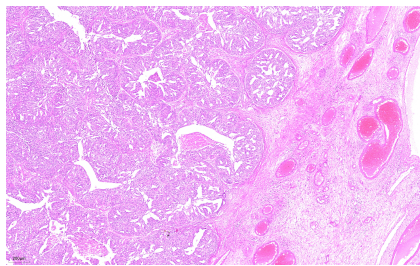
1. 第一次使用本染色液时建议取 1-2 个样品做预实验优化至最佳条件。

2. 为了您的安全和健康，请穿实验服并戴一次性手套操作。

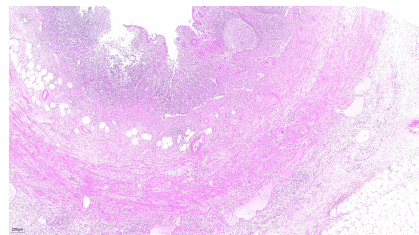
Validation Data



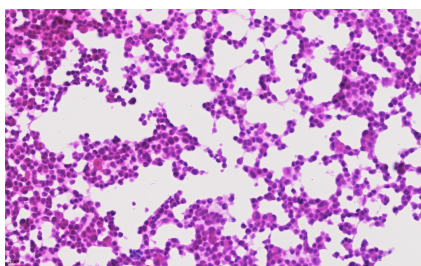
FFPE human placenta tissue was stained with PK10031 (H&E Staining Kit).



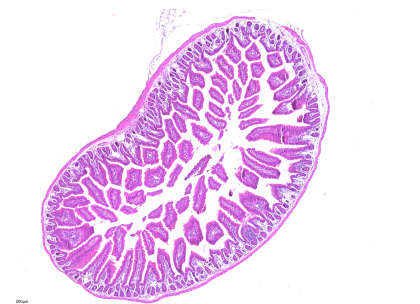
FFPE human ovary tumor tissue was stained with PK10031 (H&E Staining Kit).



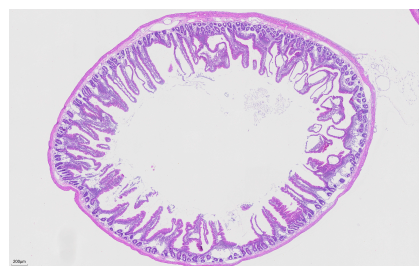
FFPE human appendicitis tissue was stained with PK10031 (H&E Staining Kit).



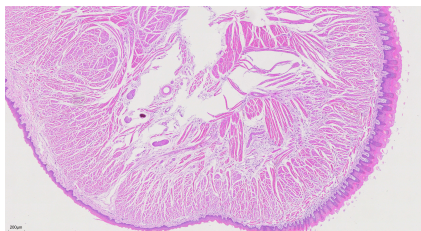
FFPE MCF-7 cell line was stained with PK10031 (H&E Staining Kit).



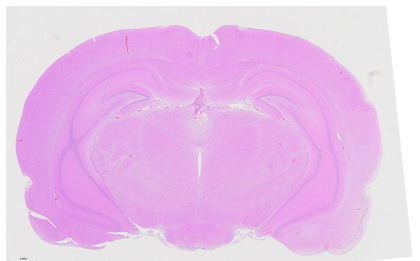
FFPE mouse small intestine tissue was stained with PK10031 (H&E Staining Kit).



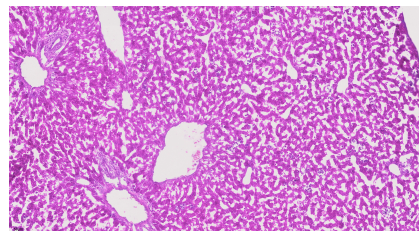
FFPE rat small intestine tissue was stained with PK10031 (H&E Staining Kit).



FFPE rat tongue tissue was stained with PK10031 (H&E Staining Kit).



FFPE rat brain tissue was stained with PK10031 (H&E Staining Kit).



Frozen mouse liver tissue was stained with PK10031 (H&E Staining Kit).

For technical support and original validation data for this product please contact

T: 027-87531629

E: Proteintech-CN@ptglab.com

W: ptgcn.com

This product is exclusively available under Proteintech Group brand and is not available to purchase from any other manufacturer.